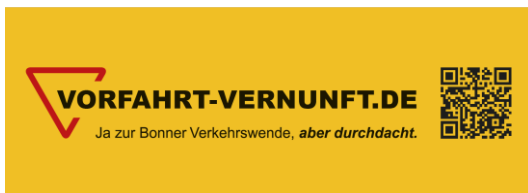


Umfrage Verkehrsversuch Adenauerallee

Pressegespräch von Vorfahrt Vernunft in

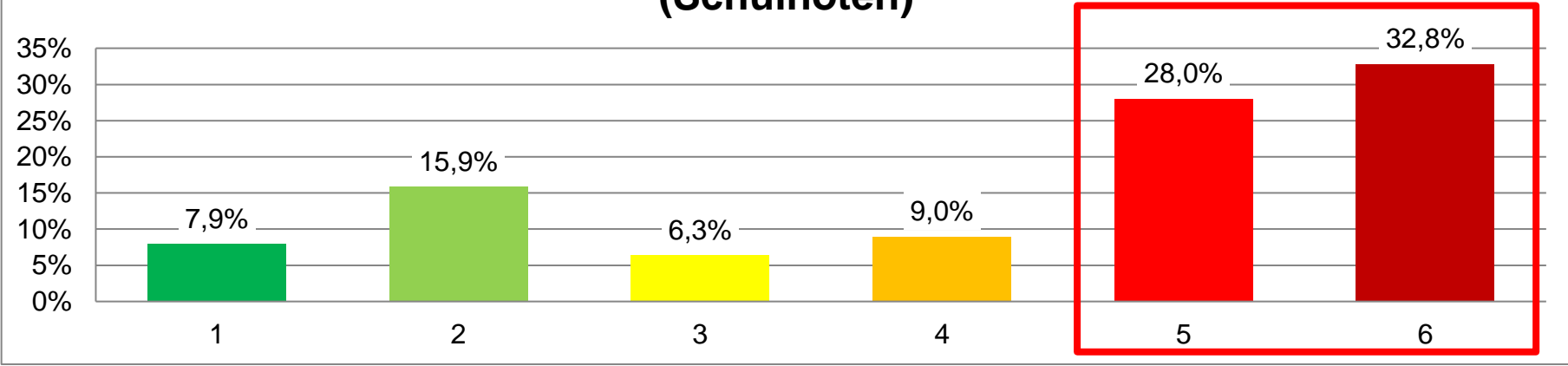
Kooperation mit dem ADAC Nordrhein am 12. Juni 2024

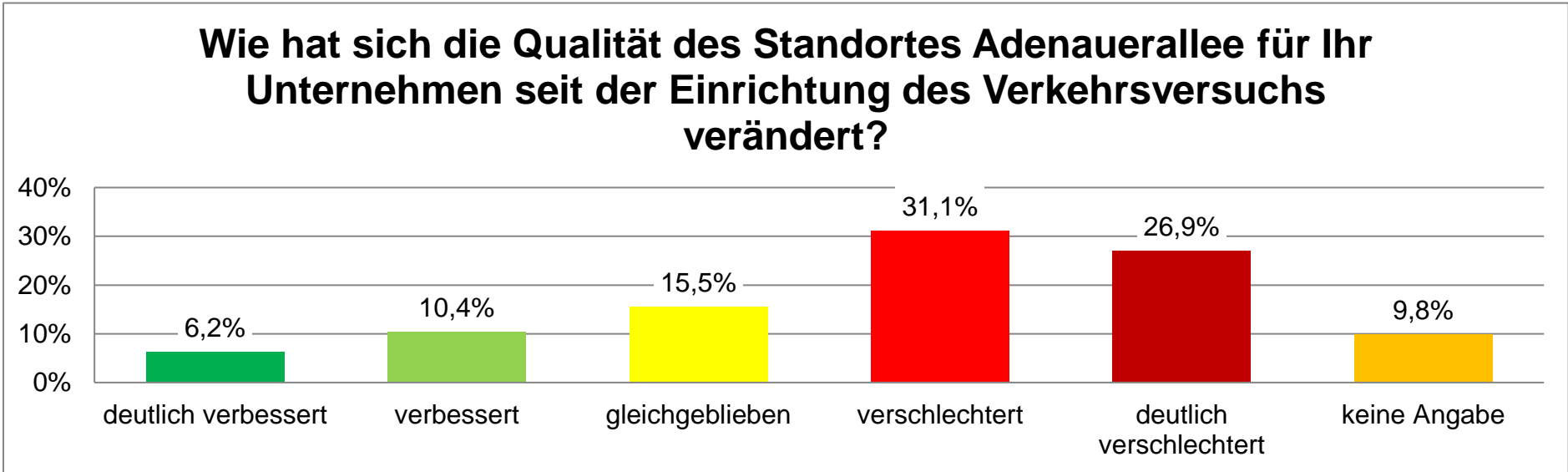


UMFRAGEAUFBAU

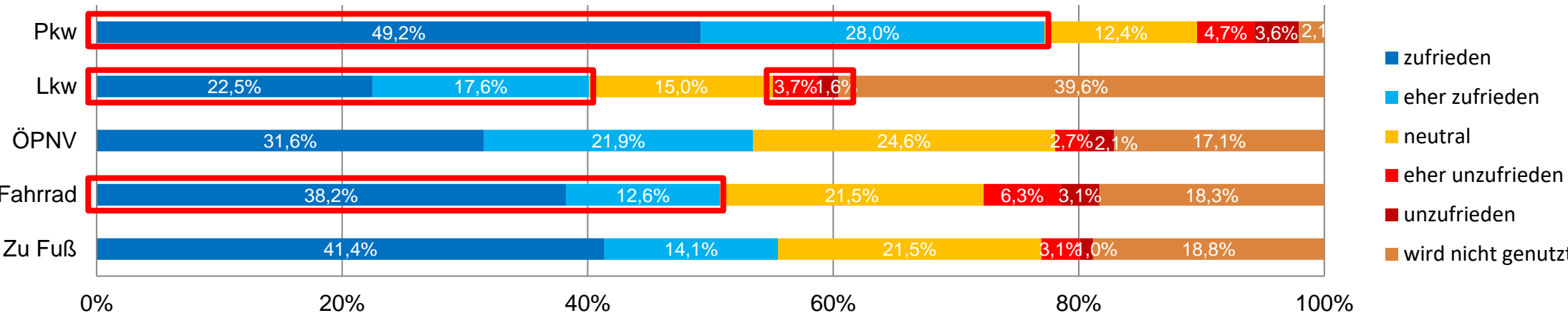
- Befragung im Mai 2024 durch IHK und HWK
→ Versuch bereits seit zwei Monaten
- ca. 1.000 Unternehmen angeschrieben, 200 haben geantwortet
- an der Adenauerallee, im Umfeld der Adenauerallee, Adenauerallee als Auftragsort
- Befragt über alle Branchen; Mehrzahl aus sonstigen Dienstleistungen; Ballung bei HWK im Baugewerbe (→ andere verkehrliche Anforderungen)

Wie beurteilen Sie die Auswirkungen des Verkehrsversuchs auf den Verkehrsfluss und die Erreichbarkeit im Allgemeinen? (Schulnoten)

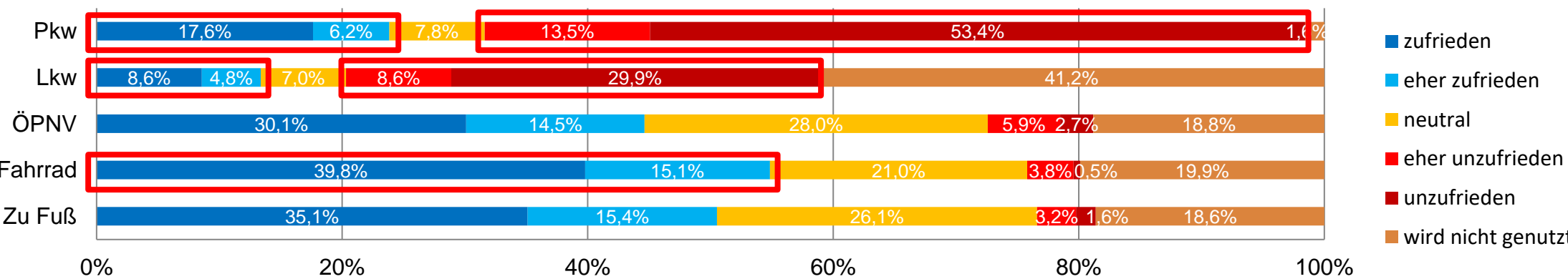




Wie zufrieden waren Sie mit der Erreichbarkeit Ihres Unternehmensstandortes durch die folgenden Verkehrsmittel vor dem Verkehrsversuch?

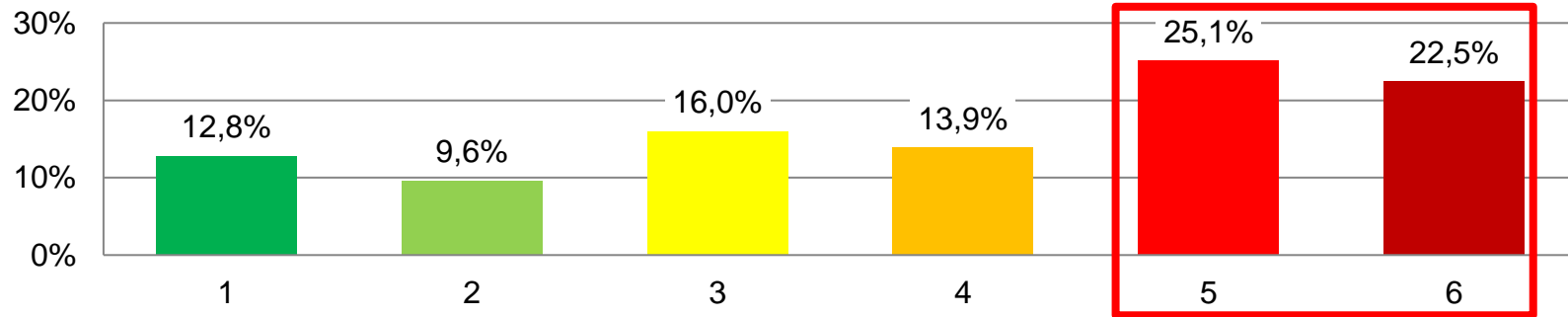


Wie zufrieden sind Sie mit der Erreichbarkeit Ihres Unternehmensstandortes durch die folgenden Verkehrsmittel seit der Einrichtung des Verkehrsversuchs?

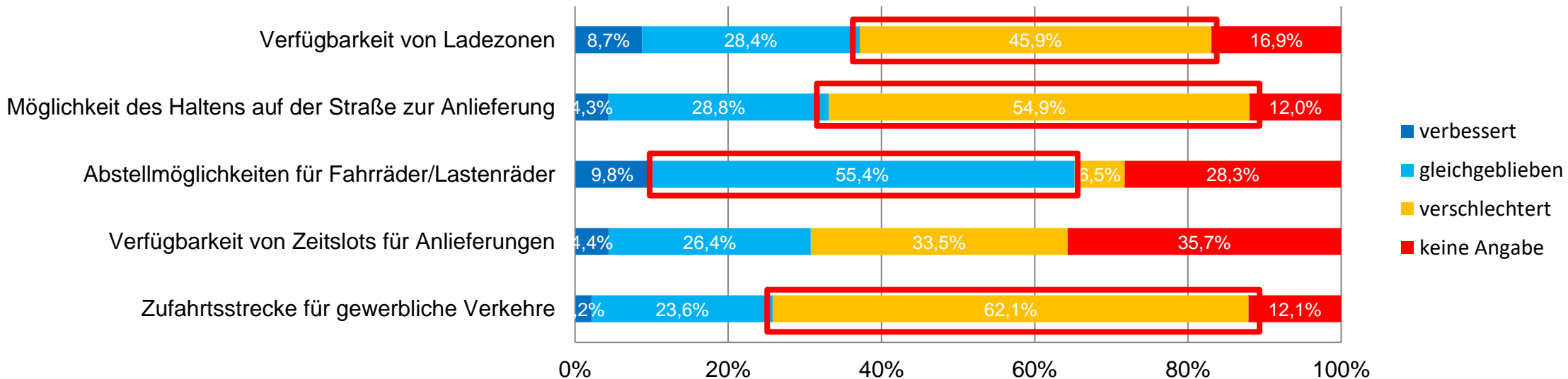




Wie beurteilen Sie die Erreichbarkeit Ihres Unternehmensstandortes für Ihre Lieferanten seit der Einrichtung des Verkehrsversuchs? (Schulnoten)

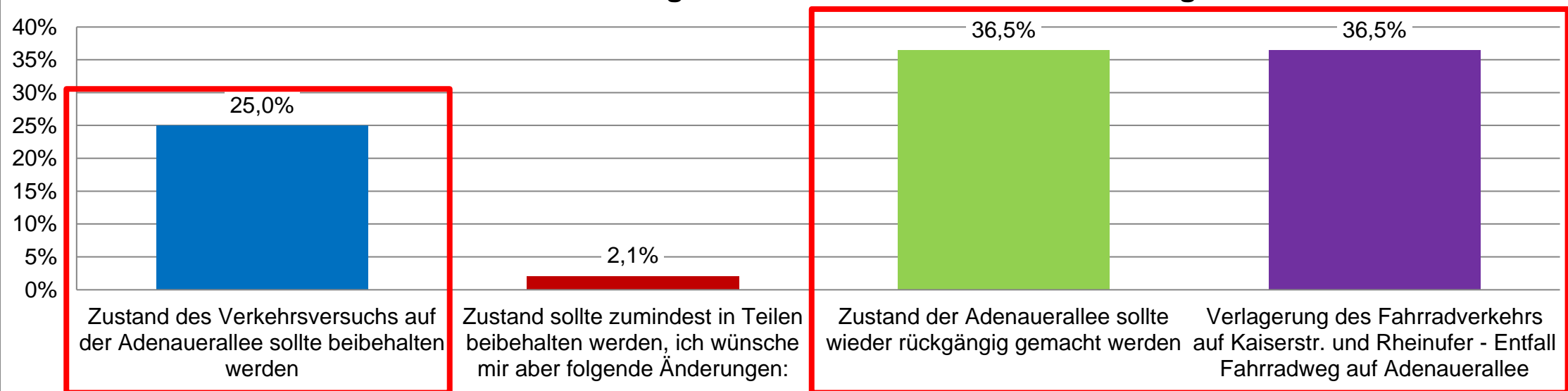


Wie begründen Sie Ihre Einschätzung?





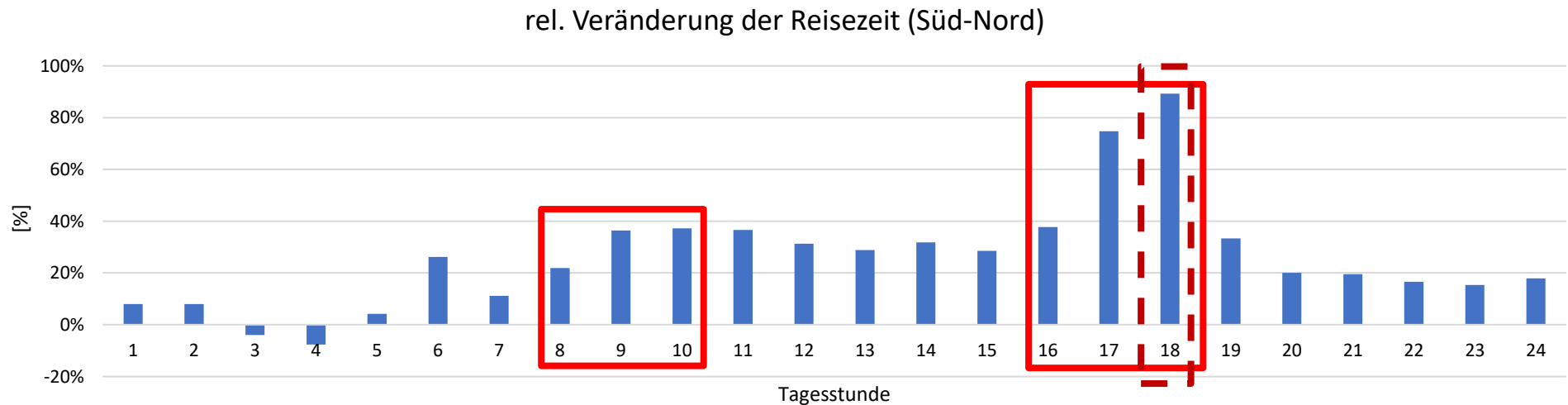
Wie sollte es Ihrer Meinung nach dem Verkehrsversuch weitergehen?



Konstruktive Lösungsansätze (1)

- 1. Verlagerung Radverkehr auf Kaiserstr./Rheinufer** → Herausforderung Beethoven-Gymnasium; möglich: Führung Fahrradverkehr über Fußweg über kurze Abschnitte; Oder: **Verlagerung Radverkehr auf Fußweg** → einzelne Engstellen (U-Bahn) in Kauf nehmen; wird auch bei Baumscheiben in der Südstadt für Fußverkehr gemacht
- 2. Protected-Bike-Lane nur im Abschnitt Koblenzer Tor / Weberstr.** → durch Juridicum, ULB und Beethoven-Gymnasium Abschnitt mit höchster Radfahrerzahl
- 3. Befahrbarkeit Kaiserstr. / Rheinufer wiederherstellen für Kfz** → Wiedereröffnung des City-Rings; mit Adenauerallee drei Vorrangrouten für Radfahrer vorhanden

Auswirkungen des Verkehrsversuchs auf den Kfz-Verkehr Betrachtungszeitraum März-Mai 2024 Gemittelte Ergebnisse der Reisezeitänderung Fahrtrichtung Süd-Nord



Auswirkungen des Verkehrsversuchs auf den Kfz-Verkehr

Betrachtungszeitraum März-Mai 2024

Gemittelte Ergebnisse der Reisezeitänderung

Fahrtrichtung Nord-Süd

